

附件 2

| 序号 | 试点单位名称 |
|----|-----------------------------|
| 1 | 湖南新化县新化县商业总公司 湖南商业职业技术学院 |

说明：1. 案例类型
2. 案例特点

典型案例汇总表

| 案例类型 | 案例特点 |
|----------|------|
| 疫一 徒制 | 三教改革 |
| 新高 学徒 | 人才培养 |

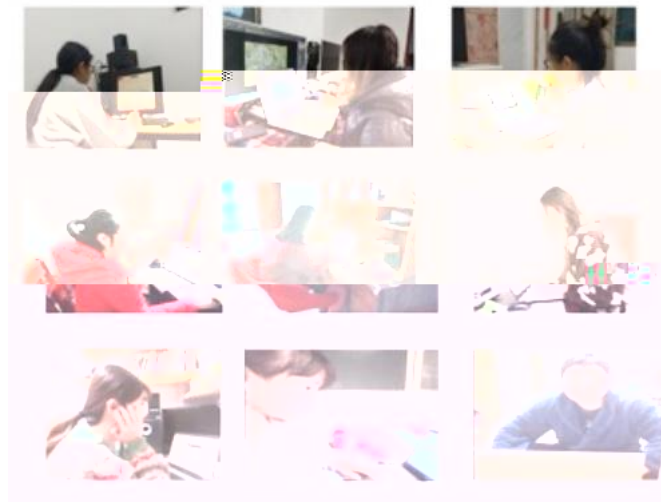
师资队伍、三教改革、管理创新及其他等。
推广价值上进行描述，不超过 100 字。

学,采用线
投身学习,
学习与抗疫
学
学模式
人才培养模
程
“双导师”
“
素质
作方式

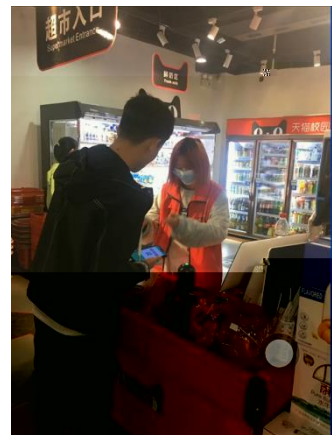
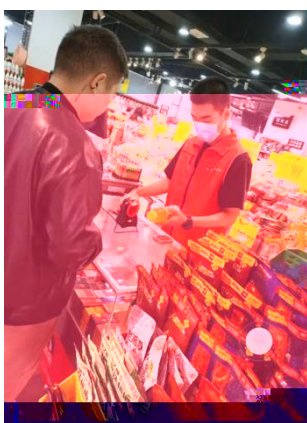
案例分析了现代学徒制教学在疫情中停课不停
上教学。在学校正常上课后,学徒班同学积极
在学习中为老师学习提供生活后勤保障,实现
共同进行。
1.探索了高职财务管理专业现代学徒制试点办
2.探索了高职财务管理专业现代学徒制试点
式
3.构建了高职财务管理专业现代学徒制试点
4.建设了高职财务管理专业现代学徒制试点
师资队伍
5.提升了高职财务管理专业现代学徒制试点学
6.创新了高职财务管理专业现代学徒制试点工

2020





2



3

19统计与会计3

签到 问卷 抢答 选人 评分 测验 活动库

抢答 03-10 16:40

6 调查时间和调查期限的含义... 抢答 03-10 16:40

2、调查单位与填报单位的关系是（ ）， A、二者是一致的 B、二者有时是一致的 C、二者没有关系 D、调查单位大... 抢答 03-10 16:40

调查项目是什么？ 选人 03-10 16:40

某市规定2019年工业经济活动成果年报呈报时间是2020年1月31日，其调查时间为（ ） 测验 03-10 16:40

5-1统计调查的直接要求有（ ） 抢答 03-10 16:40

(课堂互动)

